

**Vyššia účinnosť,  
nižšia spotreba energie**



## **Flamco *XStream*** Odlučovače vzduchu a nečistôt



**Inovatívne riešenia pre vykurovacie a chladiace systémy  
Maximálna účinnosť**

- S unikátnym ECO / MAX režimom
- 100 % jednoduchá inštalácia do systému
- Menšie opotrebovanie a nižšia poruchovosť vykurovacej sústavy
- Minimálne tepelné straty vďaka zaizolovaniu
- Až o 15% nižšia spotreba energie vďaka vylepšenej technológii

# Flamco XStream

## Odlučovače vzduchu a nečistôt



Viac pohodlia,  
nižšia spotreba.

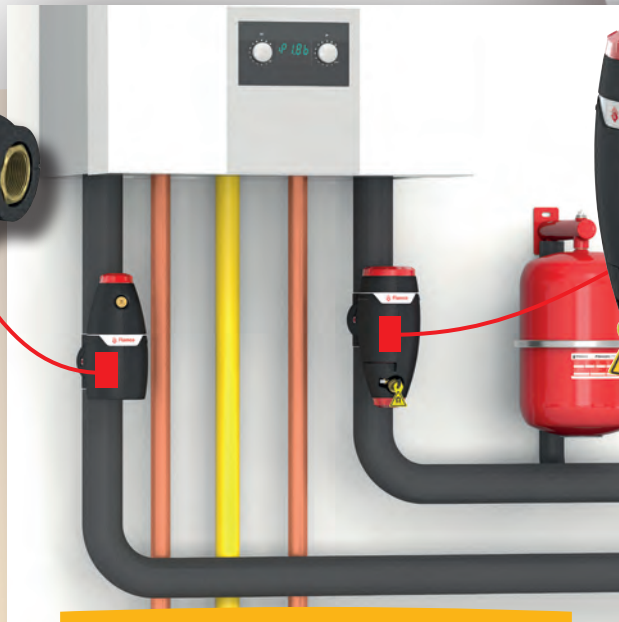
### Flamco XStream Vent Odlučovač vzduchu

1

Množstvo vzduchu vo vykurovacom systéme vedie k strate energie a tvorbe korózie. Odlučovač vzduchu Flamco Xstream automaticky odvzdušní váš vykurovací systém.

2

Vzduchové bubliny vo vašom vykurovacom systéme spôsobujú nepríjemný hluk. Odlučovač vzduchu Flamco Xstream rýchlo a účinne odstráni vzduchové bubliny.



### Flamco XStream Clean Odlučovač nečistôt

3

Vykurovací systém vždy obsahuje drobné nečistoty. To vedie v dlhodobom horizonte k ďalšiemu opotrebovaniu a poruchám jednotlivých komponentov. Tomu môžete účinne zabrániť pomocou odlučovačov nečistôt Flamco Xstream.

4

Vykurovací systém bez nečistôt má nižšiu spotrebu energie, menšie opotrebenie, je menej poruchový, a má dlhšiu životnosť. Vďaka menšiemu opotrebovaniu vydrží váš systém až o 3 roky dlhšie.

### Flamco XStream efekt:

1

Až o  
**15 %**  
nižšia  
spotreba energie  
vykurovacieho systému\*

2

Automatické  
odvzdušňovanie:  
**pridaná  
hodnota**  
pre užívateľov

3

Menšie  
opotrebovanie  
a nižšia  
poruchovosť

4

Až o  
**6 % vyššia**  
účinnosť  
vykurovacieho  
systému\*

5

Režim  
**ECO/MAX**  
Optimálne  
odstránenie vzduchu  
a nečistôt

\* Vypočítané podľa metódy Hysopt v systéme s plynovým kotlom a ručne ovládanými ventilmi radiátorov.

Unikátny režim ECO / MAX

### Režim ECO

V režime ECO prechádza zariadením Flamco Xstream len časť vody v systéme a v tejto pozícii má nízky odpor a pokles tlaku. Výhodou je, že obehové čerpadlo nemusí toľko pracovať. Vzduch, nečistoty a magnetit sa v tejto polohe zachytávajú účinným, ale úsporným spôsobom.



5



### Režim MAX

Režim MAX sa používa predovšetkým počas spúšťania systému a plánovanej údržby. V tomto režime prechádzajú všetky médiá cez odlučovač Flamco Xstream. Jeho výhodou je, že vzduch, nečistoty a kovové častice sú zachytené s vysokou účinnosťou. To umožní systému pracovať komfortne a hospodárne.



Predajca: